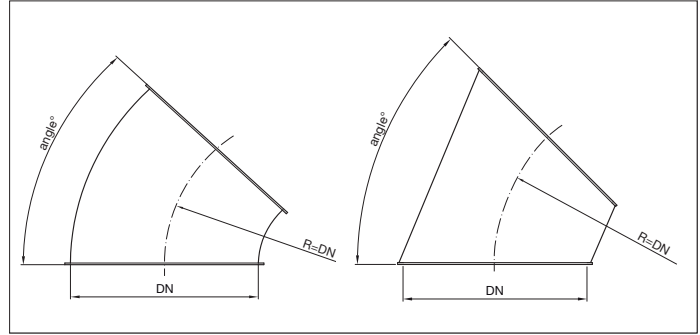
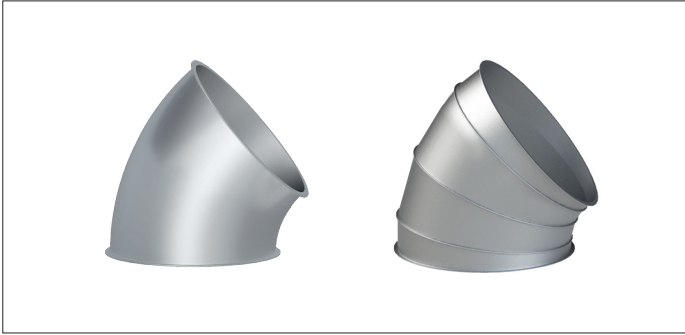


**BABB Coudes R=D 45°**



**BABB Coudes R=D - 45°**

Les coudes emboutis sont produits de deux demi coques longitudinalement soudées étanches avec une épaisseur de 2.00 mm.

Les coudes segmentés sont conçus de segments soudés étanches.

Ces coudes sont appropriés pour le transport de matière comme de la poussière ou des copeaux mais aussi pour les grains et autres.

**Matière**

Acier noir 1.0330 en 2.00 mm revêtu d'époxy RAL 7032.  
Poudrage électrostatique physiologiquement inerte avec une épaisseur de revêtement de 30 à 60 µm.  
Plage de température jusqu'à +80°C.

**Type**

Tôles embouties ou roulées avec bords de 6 mm pour tout type de colliers

**Options**

- FDA et CE conforme pour denrées alimentaires
- exécution en acier galvanisé à chaud ou en acier inoxydable
- version résistante à l'abrasion à partir de Ø150 (83° Shore), uniquement sur coudes à segments
- liaison équipotentielle
- autres couleurs
- autres diamètres
- autres épaisseurs de tôles en fonction de la longueur et du diamètre
- autres types de bords et de connexions

\* Modèle à segments

Ø d mm	Code	R mm	# de segments	s mm	Poids kg
100	BABB000022	83	1	2.00	0.39
120	BABB000023	88	1	2.00	0.49
140*	BABB000024	112	4	2.00	0.71
150	BABB000025	150	1	2.00	0.92
160*	BABB000026	155	4	2.00	1.06
175	BABB000027	160	1	2.00	1.19
200	BABB000028	195	1	2.00	1.64
224*	BABB000029	155	4	2.00	1.85
250	BABB000030	195	1	2.00	2.05
280*	BABB000031	280	4	2.00	2.27
300	BABB000032	205	1	2.00	2.49
315*	BABB000033	315	4	2.00	4.20
350*	BABB000034	350	4	2.00	4.90
400*	BABB000035	400	4	2.00	6.50
450*	BABB000036	450	4	2.00	8.15
500*	BABB000037	500	4	2.00	10.00
550*	BABB000038	550	4	2.00	12.20
560*	BABB000039	560	4	2.00	12.80
600*	BABB000040	600	4	2.00	15.00
630*	BABB000041	630	4	2.00	17.00