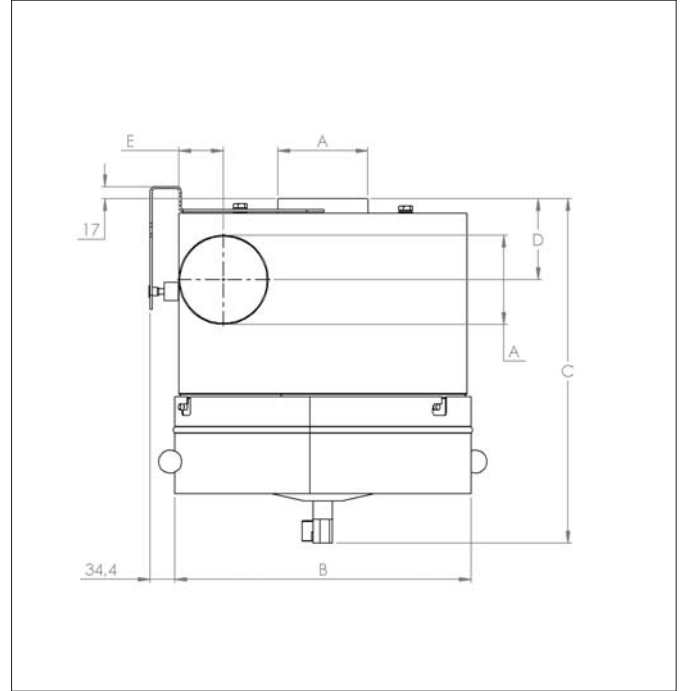


## HOUF - Olienevel voorafscheider



### HOUF Olienevel voorafscheider

Deze voorafscheider is ontworpen voor een voorbehandeling van olienevel en emulsies van de metaalindustrie. Het wordt direct op de individuele machine gemonteerd, zodat olienevels het centrale leidingstelsel niet bereiken.

Na voorscheiding van olienevel door HOUF moet de lucht worden gefilterd door een meertraps olienevelfilter, b.v. van het type HOUK, zodat aan de emissie-eisen voor olienevel wordt voldaan.

Lucht debiet : tot 2000 m<sup>3</sup>/h  
 Vacuüm : tot 2000 Pa  
 Filtratie efficaciteit : Normaal tot 85%

### Toepassing :

- Olienevel

### Functioneren :

- Geladen lucht van max. +35°C wordt naar binnen geleid via tangentiële inlaat
- Lucht wordt gefilterd door wasbare poriënfilter
- olie wordt opgevangen in de bodem van de HOUF, van waaruit het ofwel terug naar de machine kan worden geleid of kan worden afgevoerd via een gemonteerde aftapkraan. Oliecarter opgehangen in bajonetsluiting.
- Gefilterde lucht wordt naar buiten geleid via de uitlaataansluiting bovenaan om te worden aangesloten op leidingen.

### Voordelen om aan de bron te filteren :

- Verminderde gevaarlijke effecten op ademhaling en huid
- Minimaliseer het risico op gladde vloeren en ongevallen
- Minimaliseer brandgevaar en schade door olienevelaerosolen elektronica in de machines
- Lagere schoonmaak- en onderhoudskosten
- Lager energieverbruik

### Filter unit HOUF :

Model	Delta P <sup>1)</sup> Start/Einde	Lucht debiet (m <sup>3</sup> /h)	Efficiëncie (%)	Inlaat Ø (mm)	Uitlaat Ø (mm)
HOUF 80 <sup>2)</sup>	500 / 800	300	85	20	20
HOUF 100 <sup>3)</sup>	500 / 800	500	85	100	100
HOUF 125 <sup>4)</sup>	500 / 800	800	85	125	125
HOUF 160 <sup>5)</sup>	500 / 800	1200	85	160	160
HOUF 200 <sup>6)</sup>	500 / 800	2000	85	200	200

<sup>1)</sup> Drukverschil over patroon  
<sup>5)</sup> Poriënfilter 35, 620x390 mm

<sup>2)</sup> Poriënfilter 35, 370x160 mm  
<sup>6)</sup> Poriënfilter 35, 755x505 mm

<sup>3)</sup> Poriënfilter 35, 450x210 mm

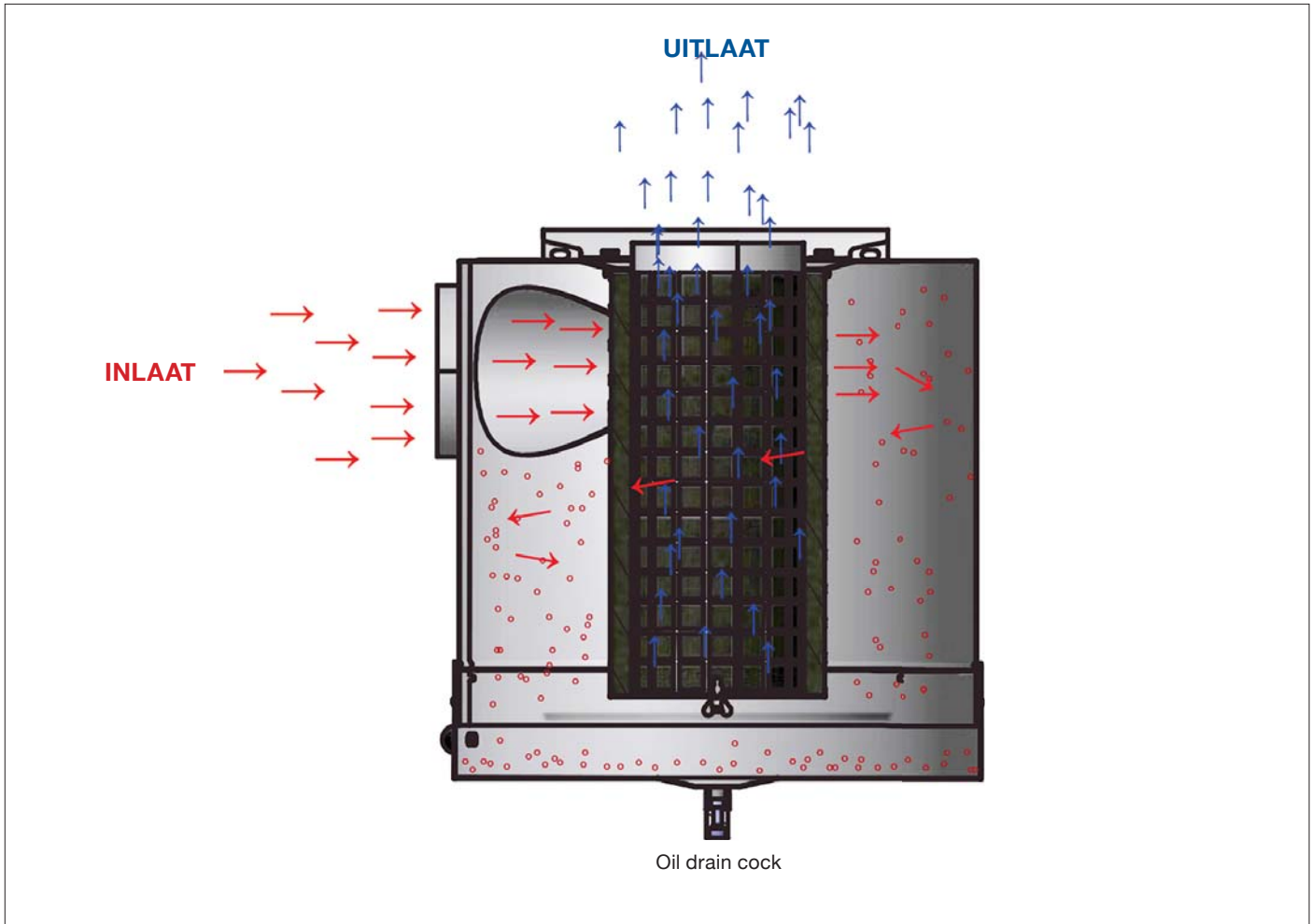
<sup>4)</sup> Poriënfilter 35, 491x280 mm

### Afmetingen :

Model	Ø A (mm)	Ø B (mm)	C (mm)	D (mm)	E (mm)
HOUF 80	80	265	354	90	35
HOUF 100	100	315	403	98	34
HOUF 125	125	412	478	113	34
HOUF 160	160	514	583	128	33
HOUF 200	200	611	689	147	35

## HOUF - Olienevel voorafscheider

Principeschets van luchtstroom door HOUF filter :



### Eenvoudige aansluiting en bediening

HOUF is eenvoudig aan de muur te monteren met 2 bouten door bovenfitting (4 mogelijke posities) en aangesloten op de leidingen op inlaat- en uitlaataansluitingen. Afgescheiden olie kan ofwel terug naar de machine worden geleid of afgetapt worden met een aftapkraan in de oliecarter. Filter wordt vervangen (of gewassen) met geschikte tussenpozen. Het filter wordt gedemonteerd (zonder gebruik van gereedschap) door de oliecarter die in de bajonetsluiting hangt los te draaien.

### Oppervlak :

Het filterkast is gemaakt van 2mm zwarte staalplaten, gepoedercoat in RAL 5007/7011.



Indien olie of koelsmeermiddel boorzuur bevat, moet het fijnfilter in een verzinkt stalen frame worden gemonteerd! Ook verbindingen en afdichtingen moeten worden aangepast.

### Constructie :

Het filter type HOUF is gebouwd volgens :

- Machinerichtlijn 2006/42/EU
- Richtlijn 2014/68/EU voor drukvaten
- Geharmoniseerde normen :  
EN 349, EN 4414, EN 12100, EN 60204-1, EN ISO 13857
- Andere normen : ISO 3746