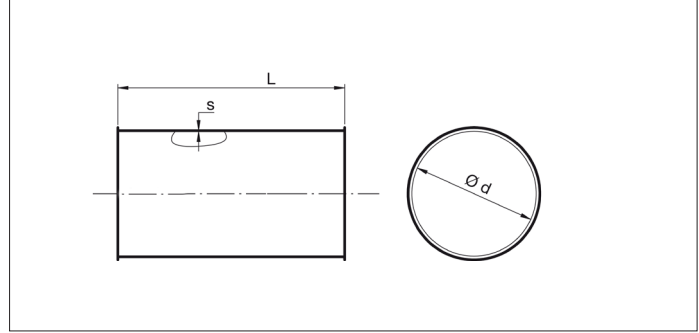
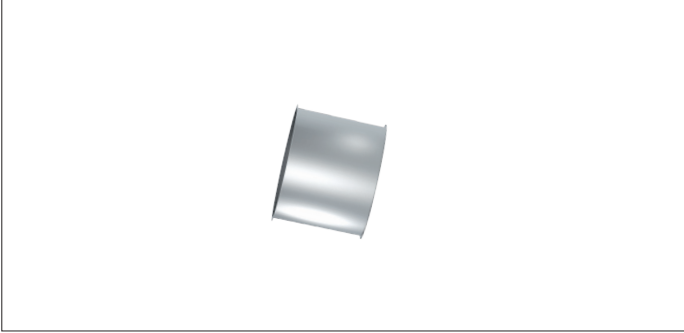


BAAA Tuyaux soudés - 50 mm



BAAA Tuyaux soudés - 50 mm

Tuyaux soudés longitudinalement avec une épaisseur de 2.00 mm.

Matière

Acier noir 1.0330 en 2.00 mm revêtu d'époxy RAL 7032.
Poudrage électrostatique physiologiquement inerte avec une épaisseur de revêtement de 30 à 60 µm.
Plage de température jusqu'à +80°C.

Type

Tôles roulées avec bords de 6 mm pour tout type de colliers.

Options

- FDA et CE conforme pour denrées alimentaires
- exécution en acier galvanisé à chaud ou en acier inoxydable
- version résistante à l'abrasion à partir de Ø150 (83° Shore)
- liaison équipotentielle
- autres couleurs
- autres longueurs
- autres diamètres
- autres épaisseurs de tôles en fonction de la longueur et du diamètre
- autres types de bords et de connexions

Ø d mm	Code	L mm	s mm	Poids kg
100	BAAA000166	50	2.00	0.31
120	BAAA000167	50	2.00	0.37
140	BAAA000168	50	2.00	0.43
150	BAAA000169	50	2.00	0.46
160	BAAA000170	50	2.00	0.50
175	BAAA000171	50	2.00	0.54
200	BAAA000172	50	2.00	0.62
224	BAAA000173	50	2.00	0.69
250	BAAA000174	50	2.00	0.78
280	BAAA000175	50	2.00	0.87
300	BAAA000176	50	2.00	0.93
315	BAAA000177	50	2.00	0.98