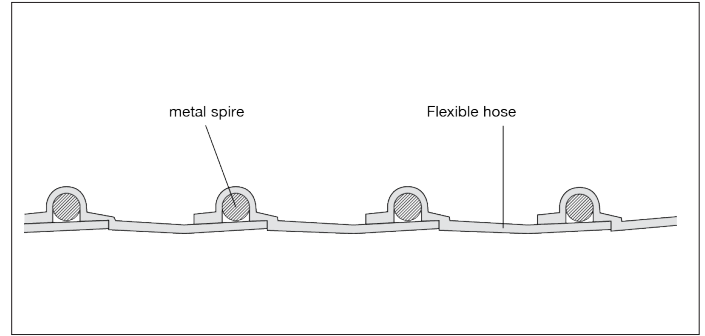
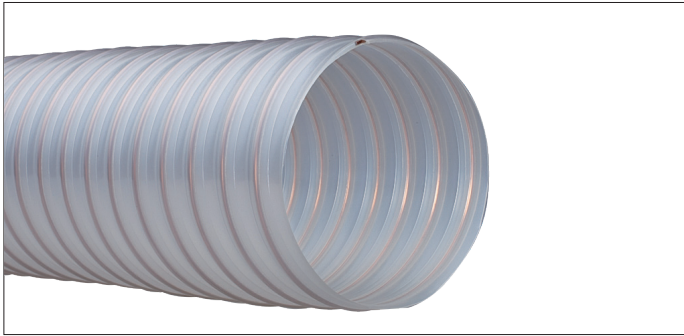


Flexible Schläuche FAAC - Fairflex "S" PU



Flexible Schläuche FAAC Fairflex "S"

Mittelschwerer und flexibler Spiralschlauch aus Polyurethan.

Die Verwendung eines Schlauchanschlusses oder einer Schlauchkupplung mit Schlauchschelle ist am höchsten empfohlen, eine Verbindung zur Installation herzustellen.

Einsatzgebiete

- Absaugung von abrasiven Medien
- Transport von granulartförmigen Partikeln

Material

Polyether-Polyurethan

Farbe

Transparent

Einzellänge

3, 6 und 10 Meter (minimum 3 Meter)

Temperaturbeständigkeit

-40 °C bis +100 °C

Verpackung

- in Rollen

Eigenschaften

- permanent antistatisch nach TRGS 727, R < 10⁸ Ω/cm
- Schwer entflammbar nach DIN 4102 B1
- mikrobbeständig
- hydrolysebeständig
- sehr gute Flexibilität
- UV beständig
- hohe Abriebfestigkeit, 10x stärker als PVC
- glatter Strömungskanal

Optionen

- ab 25 Meter mit individuellem Aufdruck möglich (z.Bsp. Firmenname)
- andere Durchmesser
- ander länge
- ander Farben



Ø	Code			Dicke mm	Biegeradius mm	Arbeitsdruck Max. (Bar)	Vakuum Max. (Bar)	Gewicht kg/m
	3 m	6 m	10 m					
38	FAAC000001	FAAC000002	FAAC000003	1.00	33	1.35	0.45	0.35
50	FAAC000004	FAAC000005	FAAC000006	1.00	42	1.20	0.40	0.41
60	FAAC000007	FAAC000008	FAAC000009	1.00	52	1.15	0.35	0.47
63	FAAC000010	FAAC000011	FAAC000012	1.00	53	1.15	0.35	0.49
70	FAAC000013	FAAC000014	FAAC000015	1.00	62	1.10	0.30	0.56
76	FAAC000016	FAAC000017	FAAC000018	1.00	68	1.05	0.25	0.60
80	FAAC000019	FAAC000020	FAAC000021	1.00	72	0.70	0.23	0.65
100	FAAC000022	FAAC000023	FAAC000024	1.00	93	0.65	0.20	0.95
120	FAAC000025	FAAC000026	FAAC000027	1.00	113	0.55	0.20	1.08
125	FAAC000070	FAAC000071	FAAC000071	1.00	117	0.45	0.15	1.10
140	FAAC000028	FAAC000029	FAAC000030	1.00	135	0.40	0.15	1.13
150	FAAC000031	FAAC000032	FAAC000033	1.00	145	0.35	0.12	1.25
160	FAAC000034	FAAC000035	FAAC000036	1.00	155	0.30	0.10	1.34
180	FAAC000037	FAAC000038	FAAC000039	1.00	175	0.25	0.09	1.68
200	FAAC000040	FAAC000041	FAAC000042	1.00	195	0.25	0.09	1.87
225	FAAC000043	FAAC000044	FAAC000045	1.00	219	0.22	0.09	2.11
250	FAAC000046	FAAC000047	FAAC000048	1.00	247	0.22	0.08	2.35
275	FAAC000049	FAAC000050	FAAC000051	1.00	277	0.22	0.08	2.72
300	FAAC000052	FAAC000053	FAAC000054	1.00	297	0.22	0.08	3.08
315	FAAC000055	FAAC000056	FAAC000057	1.00	297	0.22	0.08	3.24
350	FAAC000058	FAAC000059	FAAC000060	1.40	525	0.20	0.07	3.60
400	FAAC000061	FAAC000062	FAAC000063	1.40	600	0.15	0.07	4.12
450	FAAC000064	FAAC000065	FAAC000066	1.40	675	0.10	0.07	4.63
500	FAAC000067	FAAC000068	FAAC000069	1.40	750	0.05	0.06	5.15