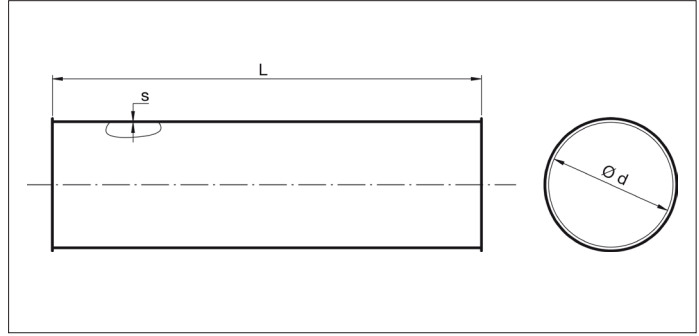
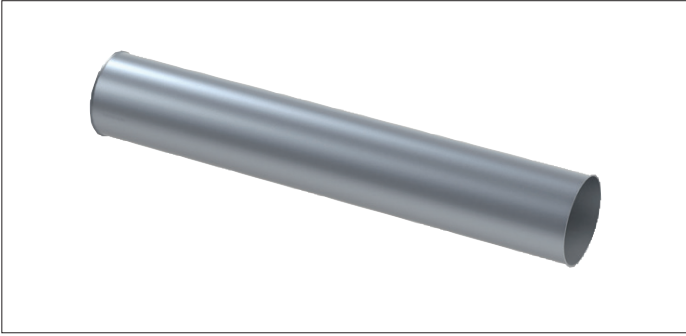


AAAA Tuyaux soudés laser - 1500 mm



AAAA Tuyaux soudés laser

Tuyaux soudés laser longitudinalement avec une épaisseur de tôle de 0.88 à 1.25 mm pour des installations en surpression, dépression ou sans pression.

Cette gamme est conçue pour résister à une dépression de 500 H²O (5.000 Pa), voir graphiques séparés (avec brides à partir du Ø700).

Matière

Acier galvanisé Sendzimir DX51 DZ 275 MAC.

Type

Tôles roulées avec bords de 6 mm pour tout type de colliers.

Options

- autres longueurs
- autres diamètres
- épaisseurs de tôles jusqu'à 3 mm en fonction de la longueur et du diamètre
- autres types de bords et de connexions

Ø d mm	Code	s mm	L mm	Poids kg
500	AAAA000017	0.88	1490	16,59
550	AAAA000018	1.00	1490	18,25
600	AAAA000019	1.00	1490	22,62
630	AAAA000020	1.00	1490	23,76
650	AAAA000021	1.00	1490	24,51
700	AAAA000106	1.00	1490	26,40
750	AAAA000107	1.00	1490	28,26
800	AAAA000108	1.00	1490	30,18
850	AAAA000109	1.00	1490	32,04
900	AAAA000110	1.00	1490	33,93
950	AAAA000111	1.25	1490	35,82
1000	AAAA000112	1.25	1490	37,68

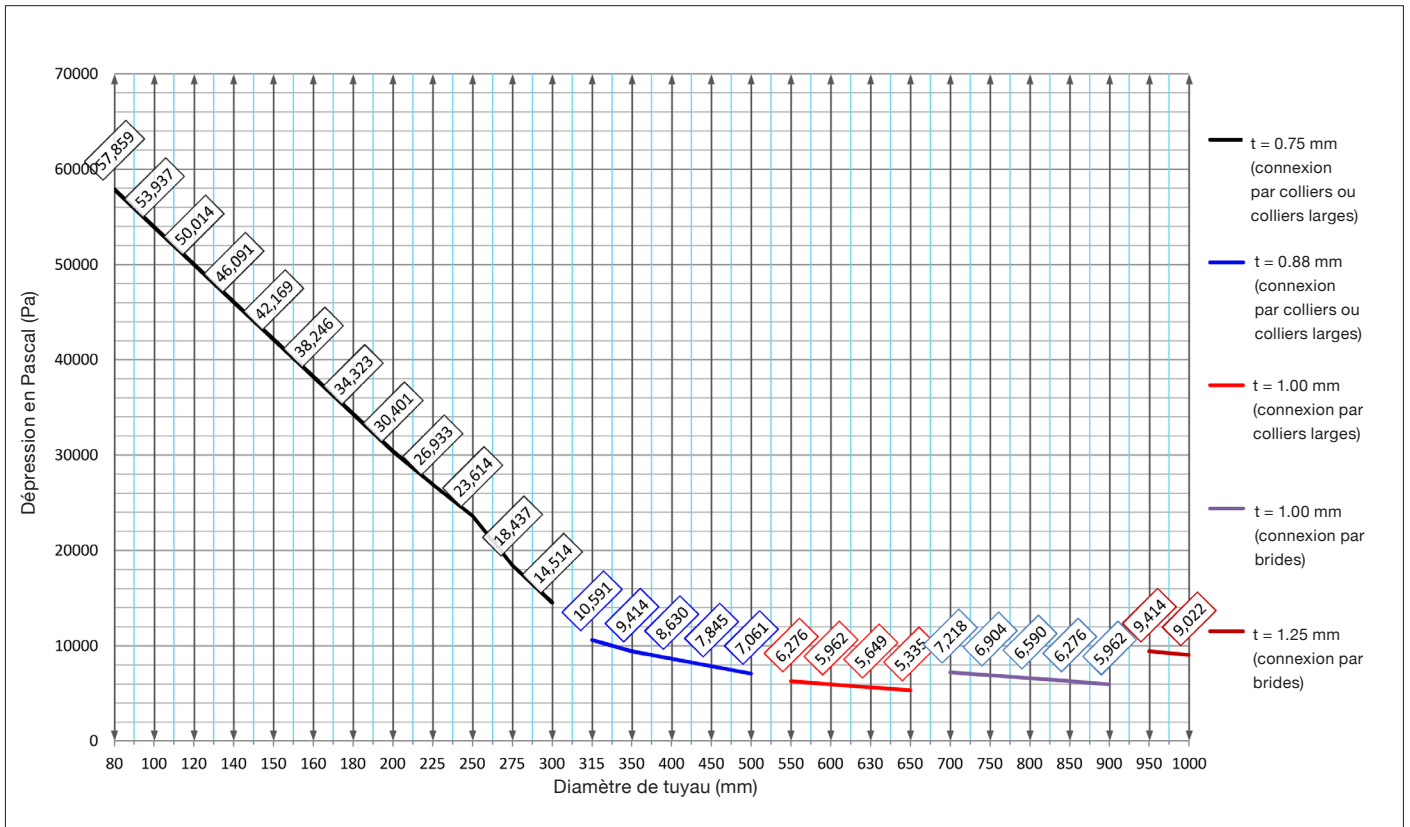


Tableau des dépressions maximales pour la gamme de tuyauterie Sendzimir standard de Formula Air.

Les mesures sont prises sur base de tuyaux de longueur de 2000 mm pour les diamètres Ø80 à Ø450 et de 1500 mm pour les diamètres Ø500 à Ø1000.