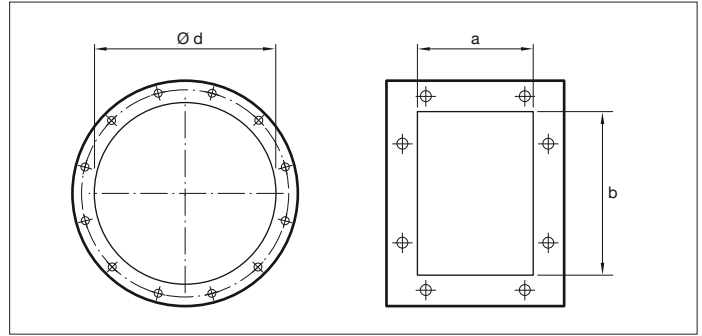
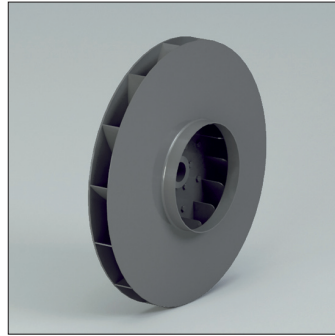
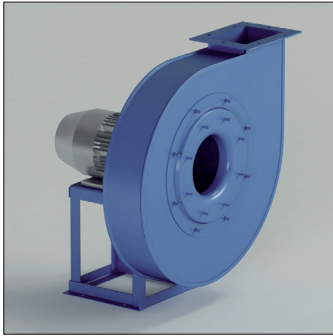


VG-N - VG-N/T



VG-N - VG-N/T

Direkte und indirekte angetriebene Radialventilatoren. Schaufelform, Kurve, rückwärts gekrümmt (negativ).

Anwendungen

Zum Transport von Stäuben, zur Trocknung und für mit Überdruck zu beaufschlagende Räume. Zur Verwendung im industriellen Bereich, Giessereien, Nudelfabriken, Öfen und der Chemie geeignet.

Arbeitsbereich

Niedrige - mittlere Fördermengen. Hohe Drücke.

Technische Daten:

Luftvolumen: 300 bis 32.000 m³/h
Gesamtdruck: 75 bis 2.200 daPa.

Modell	Installierte Leistung (kW)	Achshöhe mm	Polen	Einlass $\varnothing d$ mm	Ausgang Dimensionen a x b mm	Inspektion Tür	Schweißen häuse
VG400/N2	1.5	90	2	180	95 x 131	optionale	optionale
VG450/N2	2.2	90	2	200	105 x 146	optionale	optionale
VG500/N2R	3	100	2	225	117 x 166	optionale	optionale
VG500/N2	4	112	2	225	117 x 166	optionale	optionale
VG560/N2R	5.5	132	2	250	131 x 185	optionale	optionale
VG560/N2	7.5	132	2	250	131 x 185	optionale	optionale
VG630/N2R	11	160	2	275	148 x 207	optionale	optionale
VG630/N2	11	160	2	275	148 x 207	optionale	optionale
VG630/N2	15	160	2	275	148 x 207	optionale	optionale
VG710/N2R	18.5	160	2	325	166 x 231	optionale	inbegriffen
VG710/N2R	22	180	2	325	166 x 231	optionale	inbegriffen
VG710/N2	22	180	2	325	166 x 231	optionale	inbegriffen
VG710/N2	30	200	2	325	166 x 231	optionale	inbegriffen
VG800/N2R	30	200	2	350	185 x 258	optionale	inbegriffen
VG800/N2R	37	200	2	350	185 x 258	optionale	inbegriffen
VG800/N2	37	200	2	350	185 x 258	optionale	inbegriffen
VG800/N2	45	225	2	350	185 x 258	optionale	inbegriffen
VG900/N2R	45	225	2	400	205 x 288	optionale	inbegriffen
VG900/N2R	55	250	2	400	205 x 288	optionale	inbegriffen
VG900/N2	55	250	2	400	205 x 288	optionale	inbegriffen
VG900/N2	75	280	2	400	205 x 288	optionale	inbegriffen
VG1000/N2R	90	280	2	450	229 x 322	optionale	inbegriffen
VG1000/N2R	110	315	2	450	229 x 322	optionale	inbegriffen
VG1000/N2	110	315	2	450	229 x 322	optionale	inbegriffen
VG1000/N2	132	315	2	450	229 x 322	optionale	inbegriffen

VG-N - VG-N/T

LEISTUNGSMERKMALE

•Durchsatztoleranz ±5%

• Ventilator	Motor	P inst. [kW]	n	LpA [dB(A)]	Q [m³/h]											
					500	575	720	865	1080	1260	1440	1620	1800	2160	2520	2880
VG450/N2	90	2,2	2920	63	392	396	402	405	405	401	394	384				
VG500/N2R	100	3	2920	67	424	428	435	440	443	442	438	431	422	398		
VG500/N2	112	4	2940	68		484	492	499	505	508	507	505	500	485	463	
VG560/N2R	132	5,5	2940	70			546	554	562	567	570	571	569	562	548	528
VG560/N2	132	7,5	2950	71				614	625	631	636	640	641	640	632	620
VG630/N2R	160	11	2960	73					690	698	704	710	713	717	715	709
VG630/N2	160	11	2960	74							792	799	805	813	817	817
VG630/N2	160	15	2960	74							792	799	805	813	817	817
VG710/N2R	160	18,5	2960	75										963	974	977
VG710/N2R	180	22	2960	75										963	974	977
VG710/N2	180	22	2960	76												1092
VG710/N2	200	30	2970	77												1100
VG800/N2R	200	30	2970	76												
VG800/N2R	200	37	2970	79												
VG800/N2	200	37	2970	77												
VG800/N2	225	45	2970	79												
VG900/N2R	225	45	2970	78												
VG900/N2R	250	55	2970	79												
VG900/N2	250	55	2970	79												
VG900/N2	280	75	2970	81												
VG1000/N2R	280	90	2970	81												
VG1000/N2R	315	110	2980	84												
VG1000/N2	315	110	2980	82												
VG1000/N2	315	132	2980	84												

VG-N - VG-N/T

•Geräushtoleranz ±4dB(A)

Q [m³/h]																
3240	3600	3960	4320	4680	5400	6120	7200	7920	9000	10080	10800	12600	14400	16200	18000	19800
pt[mmH₂O]																
603	582	557														
698	683	666	644	627												
813	806															
813	806	796	782	766	727											
974	966	954	938	917	867	807										
974	966	954	938	917	867	807	706									
1096	1096	1092	1084	1072	1040	996										
1104	1104	1100	1092	1080	1048	1004	922	860								
	1260	1264	1265	1263	1249	1223	1169									
	1260	1264	1265	1263	1249	1223	1169	1123	1043	955						
			1400	1402	1400	1388	1344	1320								
			1400	1402	1400	1388	1344	1320	1259	1186	1123					
				1570	1581	1582	1570	1552								
				1570	1581	1582	1570	1552	1513	1462	1421					
				1739	1750	1769	1774	1769								
				1739	1750	1769	1774	1769	1750	1719	1692	1605				
						1950	1976	1982	1979	1966	1951	1895				
						1958	1984	1990	1987	1974	1959	1903	1825	1728	1618	
								2197	2204	2204	2200	2170	2119			
								2197	2204	2204	2200	2170	2119	2049	1963	1863

Der nach A bewertete Schalldruckpegel LpA entspricht in den Testbedingungen dem höchsten gemessenen Wert des Geräuschpegels.

VG-N - VG-N/T

ANSAUGEIGENSCHAFTEN

•Durchsatztoleranz ±5%

• Ventilator	Motor	P inst. [kW]	n	LpA [dB(A)]	Q [m³/h]											
					500	575	720	865	1080	1260	1440	1620	1800	2160	2520	2880
VG450/N2	90	2,2	2920	63	374	377	379	379	373	363	349	332				
VG500/N2R	100	3	2920	67	405	408	413	415	414	410	402	390	376	341		
VG500/N2	112	4	2940	68		459	465	469	471	470	465	458	448	422	387	
VG560/N2R	132	5,5	2940	70			516	522	527	529	529	527	521	507	485	456
VG560/N2	132	7,5	2950	71				575	583	586	588	588	586	577	561	539
VG630/N2R	160	11	2960	73					643	649	652	656	656	655	648	636
VG630/N2	160	11	2960	74							729	733	736	739	737	730
VG630/N2	160	15	2960	74							729	733	736	739	737	730
VG710/N2R	160	18,5	2960	75										872	877	876
VG710/N2R	180	22	2960	75										872	877	876
VG710/N2	180	22	2960	76												972
VG710/N2	200	30	2970	77												978
VG800/N2R	200	30	2970	76												
VG800/N2R	200	37	2970	79												
VG800/N2	200	37	2970	77												
VG800/N2	225	45	2970	79												
VG900/N2R	225	45	2970	78												
VG900/N2R	250	55	2970	79												
VG900/N2	250	55	2970	79												
VG900/N2	280	75	2970	81												
VG1000/N2R	280	90	2970	81												
VG1000/N2R	315	110	2980	84												
VG1000/N2	315	110	2980	82												
VG1000/N2	315	132	2980	84												

VG-N - VG-N/T

•Geräushtoleranz ±4dB(A)

Q [m³/h]																		
3240	3600	3960	4320	4680	5400	6120	7200	7920	9000	10080	10800	12600	14400	16200	18000	19800		
pt[mmH ₂ O]																		
512	479	440																
619	597	573	543	516														
720	705																	
720	705	688	666	641	581													
869	857	842	822	798	740	670												
869	857	842	822	798	740	670												
971	966	957	945	928	887	833												
977	972	964	951	935	894	840	740	662										
1107		1107	1104	1099	1079	1047	985											
1107		1107	1104	1099	1079	1047	985	933	842	738								
1211			1209	1198	1179	1127	1094											
1211			1209	1198	1179	1127	1094	1022	935	862								
1346				1349	1344	1324	1302											
1346				1349	1344	1324	1302	1257	1201	1157								
1473					1475	1483	1477	1465										
1483							1477	1465	1437	1399	1367	1268						
1624								1636	1635	1625	1606	1589	1529					
1629								1641	1641	1630	1612	1594	1534	1454	1354	1238		
1785									1782	1773	1764	1725	1668					
1785									1782	1773	1764	1725	1668	1593	1501	1393		

Der nach A bewertete Schalldruckpegel LpA entspricht in den Testbedingungen dem höchsten gemessenen Wert des Geräuschpegels.

VG-N - VG-N/T

• Größe	• Max U/min		
	KLASSE I	KLASSE II	KLASSE III
VG450/R	5000		
VG450	5000		
VG500/R	4750		
VG500	4500	5000	
VG560/R	4250	4750	
VG560	4000	4500	
VG630/R	3850	4150	4500
VG630	3700	3900	4250
VG710/R	3550	3850	4150
VG710	3400	3700	4000
VG800/R	3250	3550	3850
VG800	3000	3300	3600
VG900/R	2900	3200	3500
VG900	3000	3250	3450
VG1000/R	2900	3150	3350
VG1000	3000	3150	3350
VG1120	2700	2900	3100
VG1250	2400	2600	2800
VG1400	2100	2300	2450
VG1600	1850	2000	2100
VG1800	1650	1750	1850
VG2000	1450	1550	1650

• zwischen	60°C	• und	100°C	• Geschwindigkeit herabsetzen	4%
	100°C		150°C		10%
	150°C		200°C		16%
	200°C		250°C		23%
	250°C		300°C		30%
	300°C		350°C		37%
	350°C		400°C		45%
	400°C		450°C		54%
	450°C		500°C		64%

• Werte bis 60°C gültig

pt [mmH₂O]

