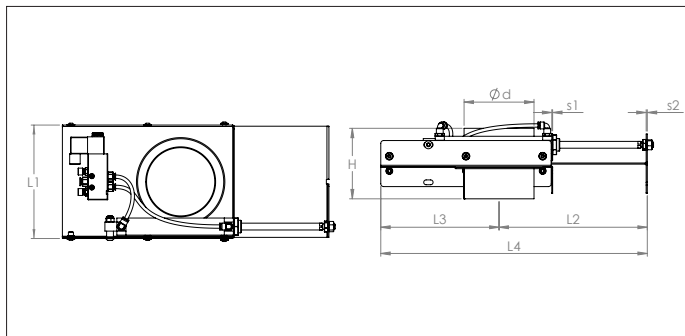
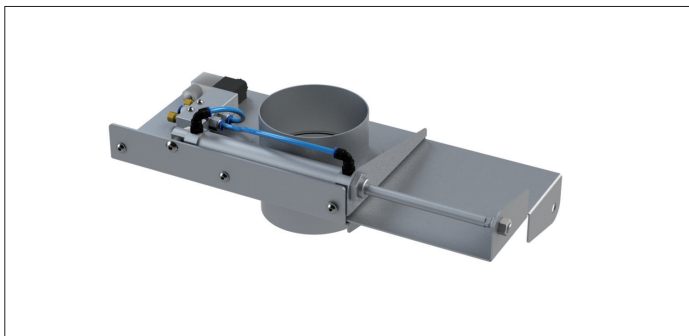


Clapets à glissière pneumatiques CADB



Clapets à glissière pneumatiques CADB

Les clapets CADB sont actionnés par un vérin pneumatique. Ils sont étanches grâce à des joints d'EPDM et de plastique. Les joints peuvent être remplacés par des joints Teflon en fonction de la température de travail.

Le diamètre Ø 203 mm est équipé de deux vérins.
L'utilisation des clapets à glissière CADB optimise l'installation et permet d'aspirer uniquement les machines en fonctionnement. Cela réduit aussi le coût d'utilisation.

Ils sont fixés au tuyau au moyen de raccords haute pression.

Matière

Acier noir électro-galvanisé (10µm) et joints EPDM et plastique.
Cylindre en aluminium et tige en acier chromé

Type

A bords lisses pour un assemblage par raccords ou des raccords renforcés.

Ø 50 à Ø 152 mm : 1 cylindre.

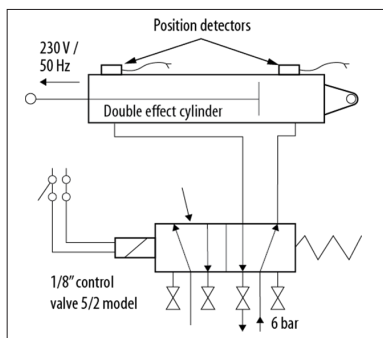
Ø 203 mm : 2 cylindres.

Options

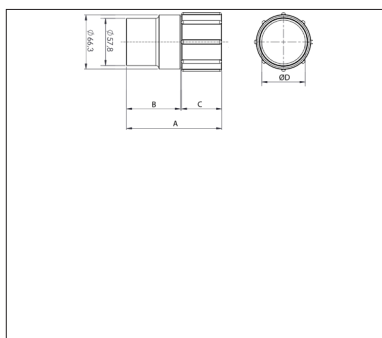
- Joints Teflon
- Carter de protection
- Détecteurs de position (5/250 V AC- DC - IP 67)
- Assemblage avec deux vérins pneumatiques (de Ø50 à Ø152)

**! Veuillez stipuler la tension lors de la commande SVP :
24 V AC, 24 V DC, 220 V AC**

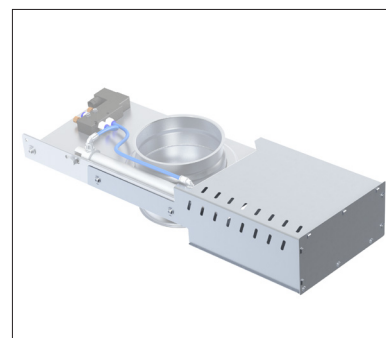
**! Pression d'air max. dans les composants
pneumatique : 8 Bar**



Raccordement d'un cylindre pneumatique linéair sur les clapets à glissières pneumatiques diamètres Ø 50 jusqu'à Ø 152 mm.



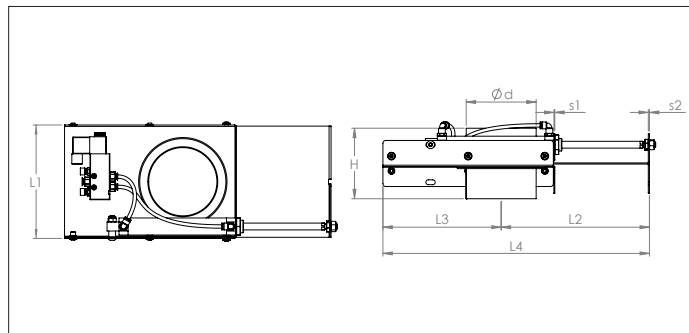
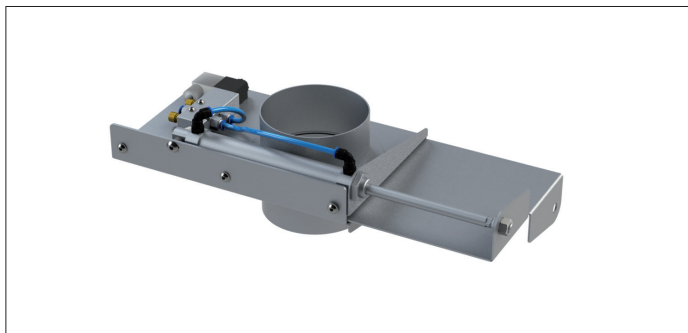
Raccordement de deux cylindres pneumatiques linéair sur les clapets à glissières pneumatiques Ø 203, ou exécutions spéciales.



Avec carter de protection optionnel.

Ø	Code	L1 mm	L2 mm	L3 mm	L4 mm	H mm	S1 mm	S2 mm	Poids kg
50	CADB000064	139	173	128	301	245	1.50	2.00	2.79
63	CADB000065	139	173	128	301	245	1.50	2.00	2.62
76	CADB000066	157	195	150	345	245	1.50	2.00	3.12
89	CADB000067	177	224	180	404	245	1.50	2.00	3.73
102	CADB000068	177	224	180	404	245	1.50	2.00	3.76
114	CADB000069	200	262	217	479	245	1.50	2.00	4.56
127	CADB000070	200	262	217	479	245	1.50	2.00	4.60
152	CADB000071	225	300	255	555	245	1.50	2.00	5.60
203	CADB000072	276	374	330	704	245	1.50	2.00	8.18

Clapets à glissière pneumatiques FESTO CADB



Clapets à glissière pneumatiques FESTO CADB

Les clapets CADB sont actionnés par un vérin pneumatique Festo. Ils sont étanches grâce à des joints d'EPDM et de plastique. Les joints peuvent être remplacés par des joints Teflon en fonction de la température de travail.

Le diamètre Ø 203 mm est équipé de deux vérins.
L'utilisation des clapets à glissière CADB optimise l'installation et permet d'aspirer uniquement les machines en fonctionnement. Cela réduit aussi le coût d'utilisation.

Ils sont fixés au tuyau au moyen de raccords haute pression.

Matière

Acier noir électro-galvanisé (10µm) et joints EPDM et plastique.
Cylindre en aluminium et tige en acier chromé

Type

A bords lisses pour un assemblage par raccords ou des raccords renforcés.

Ø 50 à Ø 152 mm : 1 cylindre.

Ø 203 mm : 2 cylindres.

Options

- Joints Teflon
- Carter de protection
- Détecteurs de position (5/250 V AC- DC - IP 67)
- Assemblage avec deux vérins pneumatiques (de Ø50 à Ø152)

! Veuillez stipuler la tension lors de la commande SVP :
24 V AC, 24 V DC, 220 V AC

! Pression d'air max. dans les composants
pneumatique : 8 Bar

Ø	Code 220 V AC	L1 mm	L2 mm	L3 mm	L4 mm	H mm	S1 mm	S2 mm	Poids kg
50	CADB000064	139	173	128	301	245	1.50	2.00	2.79
63	CADB000065	139	173	128	301	245	1.50	2.00	2.62
76	CADB000066	157	195	150	345	245	1.50	2.00	3.12
89	CADB000067	177	224	180	404	245	1.50	2.00	3.73
102	CADB000068	177	224	180	404	245	1.50	2.00	3.76
114	CADB000069	200	262	217	479	245	1.50	2.00	4.56
127	CADB000070	200	262	217	479	245	1.50	2.00	4.60
152	CADB000071	225	300	255	555	245	1.50	2.00	5.60
203	CADB000072	276	374	330	704	245	1.50	2.00	8.18