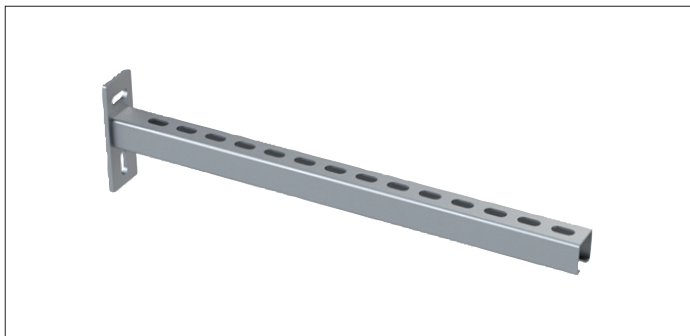


Montage toebehoren



Ophangrails GAZC

Ophang elementen, in gegalvaniseerd staal.

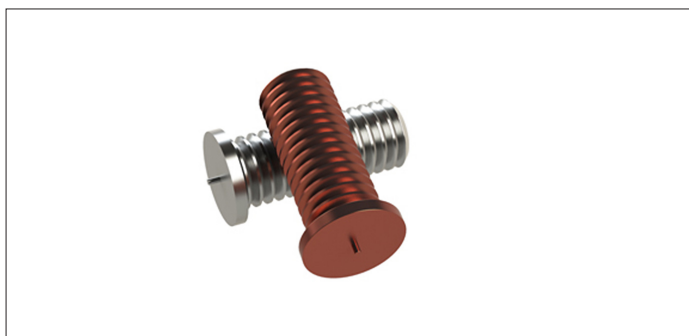
| Lengte mm | Code | Gewicht |
|--------------|---------|---------|
| 300 | HMSR300 | 0.50 |
| 450 | HMSR450 | 0.80 |
| 600 | HMSR600 | 1.10 |
| 750 | HMSR750 | 1.70 |
| 1000 | HMSRM10 | 2.30 |



U-bouten GAEZ

Ophang elementen, in gegalvaniseerd staal.

| Voor Ø | Code | Gewicht |
|-----------|------------|---------|
| 50 | GAEZ900001 | 0.06 |
| 63 | GAEZ900002 | 0.06 |
| 76 | GAEZ900003 | 0.08 |
| 102 | GAEZ900004 | 0.10 |
| 127 | GAEZ900005 | 0.11 |
| 152 | GAEZ900006 | 0.13 |
| 203 | GAEZ900007 | 0.16 |



Stiftlas

om aardekabel aan te sluiten op leiding onderdelen.

Beschikbaar in messing (voor gegalvaniseerd leiding) of in roestvrijstaal (voor roestvrijstaal leiding).

| Model | Code | Size |
|---------|------------|---------|
| Messing | GAZH000001 | M6 x 15 |
| RVS 304 | GBZH000001 | M6 x 15 |



Aardekabel GZZJ

Gebruikt voor de aarding van twee elementen, zorgt voor de geleidbaarheid binnen een installatie. Het kan aangebracht worden op een buis met zelfborende schroeven of met stiftlassen. Gemaakt van gegalvaniseerd staal.

| Lengte mm | Code | Gewicht |
|--------------|------------|---------|
| 200 | GZZJ000001 | 0.01 |