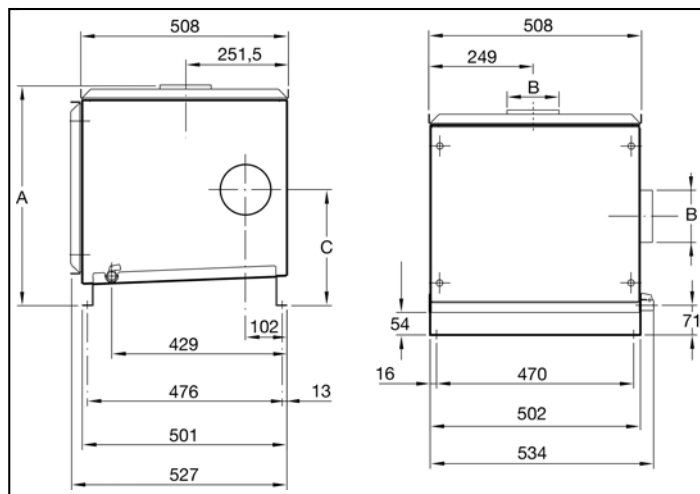


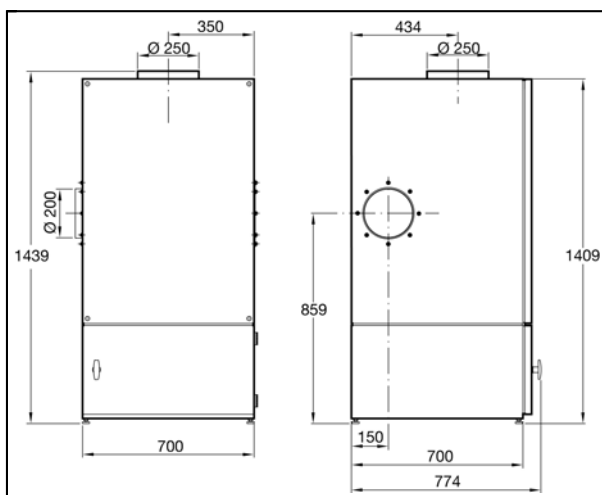
## HOUPA Filtre pour brouillard d'huile



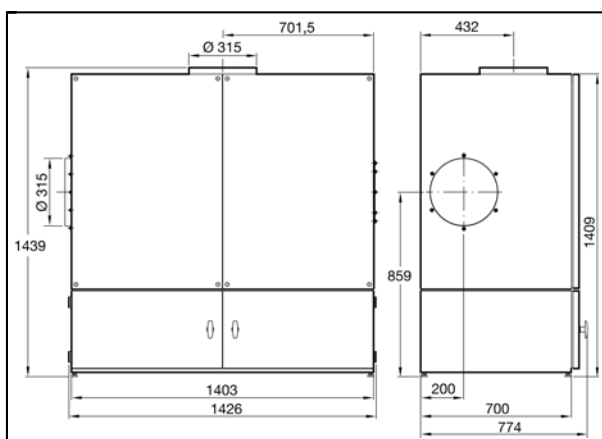
HOUPA 500 et 1000

### HOUPA Filtre pour brouillard d'huile

Séparateur à deux ou trois étages de filtration pour brouillard d'huile ou émulsion, pour des débits jusqu'à 4.000 m³/h



HOUPA 2000



HOUPA 4000

### Description :

- Peut être monté sur un mur ou directement sur le centre d'usage.
- Deux étages de filtration :
  1. Pré-séparation par filtre mousse, sépare jusqu'à 30% des particules
  2. Filtration par cartouches, filtre plus de 99% des particules au-dessus de 0,1 µm.
- Débits maximum :
  - HOUPA 500 -> 500 m³/h
  - HOUPA 1000 -> 1000 m³/h
  - HOUPA 2000 -> 2000 m³/h
  - HOUPA 4000 -> 4000 m³/h
- Durée de vie des médias filtrants de 2.000 à 6.000 heures d'utilisation
- Entrée gauche ou droite interchangeable (HOUPA 2020 & 4040)
- Avantages :
  - Maintenance aisée par la porte avant
  - Drain de purge pour vidange des huiles
  - Réintégration possible des huiles filtrées dans le centre d'usage
  - Séparateur efficace pour des concentrations importantes
  - Auto-nettoyage des cartouches (par gravité)
  - Faible coût de service de filtre
  - Unité compacte

### Options :

En option, un ventilateur peut être intégré au filtre garantissant un niveau sonore de 72 dB(A) à 3 m du filtre. Cette option permet d'intégrer un filtre finisseur type HEPA qui filtre plus de 99,997% des particules de plus de 0.1 µm.

Type	A mm	Ø B mm	C mm	Pré-filtre mm	Cartouches Filtrantes
HOUPA 500	540	125	250	100 x 436	DIN 325 x 330 G104A, 4 m²
HOUPA 1000	870	160	450	100 x 766	DIN 325 x 660 G104A, 8 m²
HOUPA 2000	1439	250	859	905 x 125	2x DIN 325 x 660mm, G104A, 8 m²
HOUPA 4000	1439	315	859	2 x 905 x 125	2 x DIN 325 x 660mm, G104A, 8 m²